

 **Bretagne**
Romantique
COMMUNAUTÉ DE COMMUNES

Réseau des
bibliothèques

GUIDE DU LECTEUR 

Mise à jour - Octobre 2022

Je visite



Que vous soyez un visiteur occasionnel ou un lecteur assidu, l'accès aux bibliothèques et médiathèques du réseau est libre et gratuit pour tous durant les horaires d'ouverture. Bibliothécaires et bénévoles sont là pour vous accueillir et vous renseigner.

Les bibliothèques et médiathèques du réseau, ce sont :

- 65 000 livres et revues, CD et DVD, regroupés au sein d'un catalogue partagé
- Des lieux de vie : pour se détendre et bouquiner, se rencontrer ou travailler...
- Des animations culturelles : ateliers, expositions, spectacles, projections...

Pour aller plus loin...

Vous pouvez vous inscrire dans la bibliothèque ou le point-relais de votre choix (voir carte au dos). Vous recevrez alors une carte qui vous permettra d'emprunter tous les documents du réseau et de profiter de tous ses services !



2

Je m'inscris

Habitant des communes du réseau :

- 10 € par adulte et par an (de date à date)
- 5 € par adulte et par an (de date à date) pour :
 - Les bénéficiaires des minima sociaux
 - Les étudiants de 18 à 25 ans
 - Les touristes (caution de 50 €)
 - Les nouveaux habitants, arrivés il y a moins d'un an dans une commune adhérente au réseau
- Gratuité pour les moins de 18 ans
- Gratuité pour les bénévoles en bibliothèque

Habitant des communes hors réseau :

- 15 € par personne et par an (de date à date)
- Gratuité pour les moins de 18 ans résidant en Bretagne romantique

Des pièces justificatives pourront vous être demandées lors de votre inscription, pensez à les avoir sur vous (carte d'identité, justificatif de domicile, justificatif de situation pour les personnes bénéficiant de minima sociaux : RSA, APA...).



J'emprunte

Vous pouvez emprunter, réserver et rendre vos documents dans la bibliothèque ou le point-relais de votre choix.

	Livres et revues (1)	CD	DVD
Durée du prêt	3 semaines	3 semaines	3 semaines
Nombre de doc	6	4	4
Réservations max.	6 (tous documents confondus)		
Nombre de prolongations (2)	2	2	0

(1) Hors dernier numéro

(2) Hors nouveauté (acquisition de moins de 3 mois) et documents réservés



Je réserve

A quoi servent les réservations ?

Deux cas :

- **Un document vous intéresse, mais il est déjà emprunté :**

en le réservant, vous vous inscrivez sur une “liste d’attente”. On vous prévient dès que le document sera revenu et que ce sera à votre tour !

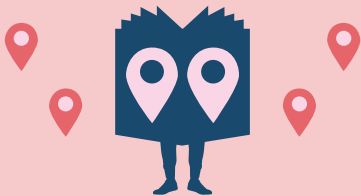
- **Un document vous intéresse, mais il est dans une autre bibliothèque du réseau :**

en le réservant, vous demandez qu’on vous l’amène. Vous pouvez même choisir dans quelle bibliothèque ou point-relais vous souhaitez le récupérer !

Comment faire une réservation ?

Là aussi, deux possibilités :

- Vous demandez directement à votre bibliothécaire ou aux bénévoles
- Vous vous connectez à votre “compte lecteur” depuis le site internet du réseau et vous effectuez votre réservation en ligne.



Points-relais

Késako ? Certaines petites communes n'ont pas de bibliothèque mais grâce aux points-relais, elles proposent à leurs habitants un accès de proximité au réseau, avec :

- **Un guichet de prêt et retour :**
pour récupérer vos réservations et rendre vos documents
- **Un point d'accès au site internet du réseau :**
un ordinateur est mis à votre disposition et des bénévoles peuvent vous accompagner

NOUVEAUTÉ 2022 :

Certains points-relais proposent des sélections directement empruntables sur place !

Renseignez-vous auprès de votre mairie
(voir carte au dos).



Site internet

www.bibliotheques.bretagneromantique.fr

Vous y retrouverez :

Votre compte lecteur (prêts en cours, réservations, prolongations...)

Le catalogue partagé de tous les documents du réseau

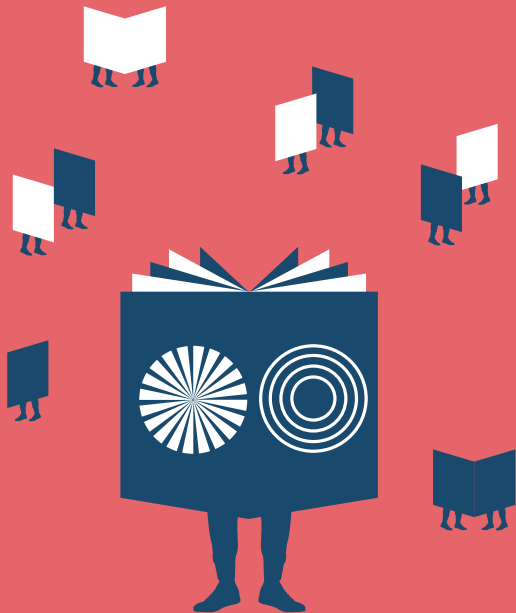
Les informations pratiques sur vos bibliothèques, médiathèques et points-relais

Des ressources numériques

L'agenda des animations culturelles

Des nouveautés et coups de coeur

Toute l'actualité du réseau



www.bibliotheques.bretagneromantique.fr

 **Bretagne
Romantique**
COMMUNAUTÉ DE COMMUNES


Liberté • Égalité • Fraternité
RÉPUBLIQUE FRANÇAISE


Culture
Communication
Direction régionale
des affaires culturelles
Bretagne


Ille & Vilaine
LE DÉPARTEMENT

création © stéphanie triballier — www.lejardingraphique.com
impression Atimco