

# L'agenda culturel

JANVIER - MAI 2023 #29



# JANVIER

## ANDROMAQUE À L'INFINI GWENAËL MORIN

Du 26 au 28 janvier à 20h30



Creuser la langue théâtrale, la faire vivre au présent via une émouvante simplicité et réinterroger ce joyau de la langue française à l'infini... Dans un rythme effréné et au centre du ring, les jeunes comédiens réactivent la langue au plus près d'une tchatte contemporaine !

➤ **Théâtre de Poche - Hédé-Bazouges**

| 13€ / 10€ / 8€ + tarif famille (8€ par personne, valable pour 1 ou 2 adultes avec minimum 2 jeunes) |

► Organisé par le Théâtre de Poche

## DUO SØLIMA

Samedi 28 janvier à 18h30



Ambre et Albane Tamagna, respectivement violoncelliste et flûtiste nous présentent leur duo, SØLIMA. Leur répertoire « Crazy Bach », pont entre classique et contemporain, est un espace musical de liberté et d'expérimentation où leurs instruments se mêlent aux sons électroniques.

➤ **Salle des fêtes - Saint Pierre de Plesguen - Mesnil Roc'h**

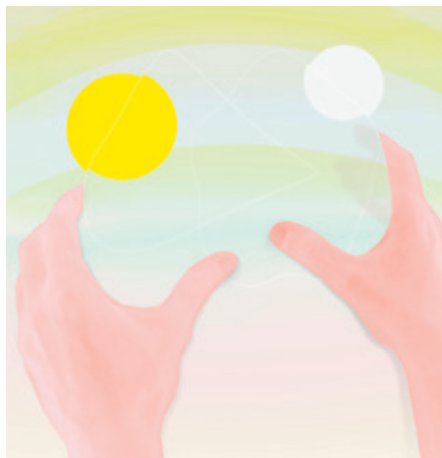
| 5€ | Gratuit pour les moins de 16 ans

► Organisé par Le S.I.M - école de musique

# FÉVRIER

## HAUT-FOND CELINE CARTILLIER

Du 3 au 4 février à 20h30



Pièce chorégraphique qui se présente comme un solo autour d'un tour de potier, Céline Cartillier mêle dans ce spectacle danse, céramique musique et littérature.

➤ **Théâtre de Poche - Hédé-Bazouges**

| 13€ / 10 € / 8€ | Gratuit avec le PASS sur réservation

► Organisé par le Théâtre de Poche dans le cadre du festival Waterproof

## QUATUOR NUMEN

Vendredi 10 février à 20h



Le quatuor « Numen » nous présente « Escalate latine », son programme nourri d'œuvres rythmées et colorées de musiques Sud-Américaines qui nous fera voyager au son des merengues, sons et autres danses. Entre lyrisme et virtuosité, Numen vous transportera au fil du son ensorcelant du saxophone.

➤ **Salle Multifonctions - Dingé**

| 5€ | Gratuit pour les moins de 16 ans

► Organisé par Le S.I.M - école de musique

## LES TRANSCONTINENTALES DE CAPOEIRA

Du 18 au 19 février de 15h à 18h



Les transccontinentales de la Compagnie Ladaïnhã sont un stage intensif de 2 à 5 jours autour de la Capoeira, pendant lequel des maîtres de Capoeira invités par la Compagnie participent pour faire découvrir cet art sportif aux amateurs.

➤ **La Fazenda - Combourg**

| Ouvert à tous - de 20 € à 150 € selon le nombre de jours de stage |

► Organisé par la Compagnie Ladaïnhã

# MARS

## CONTRE NATURE COMPAGNIE TRA MANI

Du 2 au 3 mars à 20h30



Sur fond de photographies d'art comme d'albums de famille, une amitié se crée. François Lepage et Patrice Le Saëc partagent témoignages personnels et questionnements sur leurs liens à la nature. Contre nature est une exploration de notre rapport au vivant où les voix du récit sont multiples.

➤ **Théâtre de Poche - Hédé-Bazouges**

| 13€ / 10 € / 8€ | Gratuit avec le PASS sur réservation

► Organisé par le Théâtre de Poche

## LES ROMANTIQUES VOYAGEURS

Du 2 mars au 29 avril



30 grands personnages, voyageurs, nomades évoluent dans un lieu magique, tantôt immobiles, tantôt animés par le vent. Qui sont-ils, où vont-ils ? Un dialogue inattendu s'engage. L'expression de chaque visage modelé donne vie à la sculpture. L'ambiance nous transporte dans un monde féérique.

➤ Pleugueneuc

| Accès libre | Gratuit

► Organisé par Fêt'Arts

## JUSTICE·S LE GRAND TOUR VINCENT COLLET

Du 22 au 24 mars de 14h à 20h et le samedi 25 mars de 10h à 20h  
Du 29 au 31 mars de 14h à 20h et le samedi 1<sup>er</sup> avril de 10h à 20h



Composée de six films documentaires autour de rencontres réalisées en France, Suisse, Belgique, Québec, Nouvelle-Calédonie et Grèce, l'installation a pour ambition d'explorer plusieurs visions, plusieurs approches du sentiment de justice.

➤ Du 22 au 25 mars à l'Espace Ile et Donac - Tinténiac

➤ Du 29 mars au 1<sup>er</sup> avril à l'Espace Malouas - Combourg

| Détails à venir sur site internet |

► Organisé par le Théâtre de Poche

## AVRIL

### ATELIERS D'INVESTIGATION CHOREGRAPHIQUE

Lundi 10 avril de 15h à 18h



Les ateliers d'investigation chorégraphique sont ouverts aux amateurs de danse et à tous les curieux : ils permettent, une fois par mois, d'explorer les pistes que la danse contemporaine peut dévoiler, quel que soit son âge et son niveau.

➤ La Fazenda - Combourg

| Ouvert à tous - 15 € pour les adhérents / 20 € pour les non-adhérents |

► Organisé par la Compagnie Ladaï nha

### MU MARION MUZAC

Samedi 15 avril à 20h30 et dimanche 16 avril à 17h



Performance, danse, ventriloquie, musique live ou encore installation plastique : MU se joue des cases et des codes pour nous faire entrer dans une dimension parallèle et onirique.

➤ Théâtre de Poche - Hédé - Bazouges

| 13€ / 10€ / 8€ + tarif famille (8€ par personne, valable pour 1 ou 2 adultes avec minimum 2 jeunes) |

► Organisé par le Théâtre de Poche

### LES ROMANTIQUES VOYAGEURS

Du 29 avril au 29 juin

Voir la description en mars

➤ Bonnemain

| Accès libre | Gratuit

► Organisé par Fêt'Arts

## MAI

### RESILIENCE MON CUL JOËL MAILLARD

Du 4 au 5 mai à 20h30



Ce spectacle a les apparences d'un stand-up : un interprète et un micro sur scène. Avec ironie et une douce mélancolie, Joël Maillard nous livre ses interrogations sur l'usage abondant du terme « résilience » brandi à chaque catastrophe telle une formule magique.

➤ Théâtre de Poche - Hédé-Bazouges

| 13€ / 10 € / 8€ | Gratuit avec le PASS sur réservation

► Organisé par le Théâtre de Poche avec le Centre culturel suisse On Tour à Rennes (04 - 14.05.2023) et le soutien de Pro Helvetica.

### BANDE ORIGINALE OLD MASTERS

Du 12 au 13 mai à 20h30



Bande originale se présente comme le manifeste d'un petit groupe d'êtres, personnages affublés d'étonnants masques et costumes qui proposent de « gratter le système » et de « casser l'ambiance ».

➤ Théâtre de Poche - Hédé-Bazouges.

| 13€ / 10 € / 8€ | Gratuit avec le PASS sur réservation

► Organisé par le Théâtre de Poche avec le Centre culturel suisse On Tour à Rennes (04 - 14.05.2023) et le soutien de Pro Helvetica.

## MARYLL ABBAS TRIO

Samedi 13 mai à 18h30



Maryll Abbas est une jeune accordéoniste bretonne, tant aimante du bal populaire que du Jazz ou des musiques traditionnelles, elle trouve son jeu en explorant les différents styles. Accompagnée d'un violoniste et d'un guitariste, elle arpente un répertoire entre swing et musiques du monde.

➤ **Salle du Grand Clos - Saint-Domineuc**

| 5€ | Gratuit pour les moins de 16 ans

► Organisé par Le S.I.M – école de musique

## C'EST QUOI CE MANÈGE ?

Dimanche 14 mai (horaire à préciser)



Dans le cadre du projet de territoire participatif de la Compagnie Machtiern sur l'histoire d'un cirque et de son manège disparu, venez participer à des journées festives dans plusieurs communes ! Vous pourrez découvrir les premiers éléments de ce manège et le nouveau spectacle « Le cirque mécanique ».

➤ **Lanrigan**

| Tout public | Gratuit

► Organisé par la Compagnie Machtiern

## FESTIVAL L'ART DÉRIVE

Du 15 mai au 15 octobre



Festival annuel du collectif L'Art aux Champs : exposition sur les berges du canal de Hédé-Bazouges de créations en extérieur en lien avec la nature.

➤ **Canal d'Ille et Rance - Hédé-Bazouges**

| Accès libre | Gratuit

► Organisé par L'Art Aux Champs

## ATELIERS D'INVESTIGATION CHOREGRAPHIQUES

Mi-mai (Date à confirmer)

Voir la description en avril

➤ **La Fazenda - Combourg**

| Ouvert à tous - 15 € pour les adhérents / 20 € pour les non-adhérents |

► Organisé par la Compagnie Ladaïnhã

## COMMUNAUTÉ DE COMMUNES BRETAGNE ROMANTIQUE

22 rue des Coteaux  
35190 La Chapelle-aux-Filtzméens  
Tél. 02 99 45 23 45  
accueil@bretagneromantique.fr  
www.bretagneromantique.fr  
Contact : Léna Fouré - Animatrice culturelle

Crédits photo :

**Andromaque à l'infini** : Christophe RAYNAUD DE LAGE

**Duo Solima** : Cyrille KRASKER

**Haut-fond** : Johann NÖHLES

**Quatuor NUMEN** : Enzo HERCZOG

**Transcontinental et Atelier**

**d'investigation chorégraphique** : Seynabou DIAW

**Contre Nature** : François LEPAGE

**Romantiques Voyageurs** : Jacqueline DAVY-ROGER

**Justice.s le grand tour** : David BORMANS

**Elisa Vellia** : Elisa VELLIA

**Mu** : Minimum Moderne

**Résilience et Bande originale -**

**Old masters** : Dorothee THEBERT

FILLIGER

**Maryll Abbas Trio** : Maryll ABBAS

**C'est quoi ce manège** : Pierre Piton

photographie

**Art dérive et couverture** : Laurence

CHEREL

Mise en page : Cocktail Graphic

Impression : **Atimco**  

## LES ACTEURS CULTURELS DE JANVIER À MAI 2023

**Le S.I.M - école de musique**

contact@simecoledemusique.com

02 99 84 01 88

www.simecoledemusique.com

**L'art Aux Champs**

lartauxchamps@gmail.com

www.lartauxchamps.fr

**Compagnie Ladaïnhã**

ladainha35@yahoo.fr

01 40 50 51 58 | www.cieladainha.fr

**Compagnie Machtiern**

machtiern@machtiern.org

02 99 95 73 09 | www.machtiern.org

**Fêt'Arts**

fetartshede@gmail.com

www.fetartshede.jimdo.com

**Le Joli Collectif - Théâtre de Poche**

billetterie@theatre-de-poche.com

theatre-de-poche@theatre-de-poche.com

09 81 83 97 20

www.theatre-de-poche.com

