

L'ÉCHO DU RELAIS

Le journal du Relais Petite Enfance de la Bretagne romantique

N°43
MAI 2023



Edito

C'est avec beaucoup de plaisir que je vous invite à participer au « Printemps du Relais » du 30 mai au 10 juin sur le thème « De la terre à l'assiette »!

Lauréate du Programme National pour l'Alimentation, la Communauté de communes Bretagne romantique débute cette année son Projet Alimentaire Agricole Territorial. Le thème de l'alimentation est donc un axe important pour la collectivité.

Le moment du repas, du goûter, parfois du petit déjeuner, est également un moment fort de partage chez le tout-petit. Il peut être parfois aussi source d'inquiétude et de questionnement.

Pendant le Printemps du Relais vous pourrez explorer ce thème sous plusieurs angles : une conférence animée par une diététicienne, des ateliers, des sorties, un spectacle, des jeux, des lectures...

Enfin retenez bien la date du 10 juin ! Vous êtes invités à un moment convivial lors de la clôture du Printemps du Relais, avec les familles et les élus. Le travail d'assistant maternel y sera mis en valeur à travers une exposition.

Exposition photo

Pour participer à l'exposition qui clôturera le Printemps du Relais, **envoyez-nous par mail vos photos** préférées des enfants sur le thème « **Couleurs et Saveurs** » avant le **30 mai**. *N'hésitez pas à appeler le Relais Petite Enfance pour toute question.*

Bonne lecture !

Jérémy LOISEL

Vice-président en charge de l'Enfance-Jeunesse et de la Culture

Venez découvrir l'exposition le 10 juin à Trimer

Printemps du Relais

Le Printemps du Relais aura lieu du 30 mai au 10 juin.
Plus d'information en page 4.

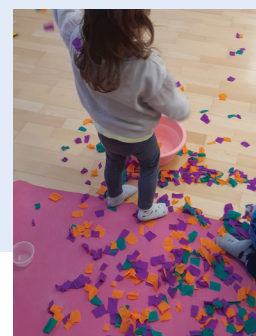
Bretagne
Romantique
COMMUNAUTÉ DE COMMUNES

Relais Petite Enfance

Semaine de la Petite Enfance

Du 18 au 25 mars : semaine nationale de la petite enfance sur le **thème POP !**

En partenariat avec les structures petite enfance volontaires, **des ateliers « extraordinaires »** ont été proposés. L'occasion pour les enfants, les professionnels des structures et les assistants maternels de se rencontrer.



Pour solliciter le Relais Petite Enfance :
rpe@bretagneromantique.fr
02 99 45 20 12

Des temps d'échanges professionnels pour vous

Le 27 janvier dernier, **14 assistantes maternelles du territoire** se sont retrouvées pendant deux heures **pour échanger sur leurs pratiques**, accompagnées par Christiane David, sage-femme et psychomotricienne. Les échanges et analyses ont été riches et passionnants. Beaucoup de thèmes ont été abordés et particulièrement celui de la **gestion des séparations et des retrouvailles** qui est au cœur de votre métier. Une autre soirée a eu lieu le **11 avril** pour continuer à échanger ensemble sur d'autres problématiques.

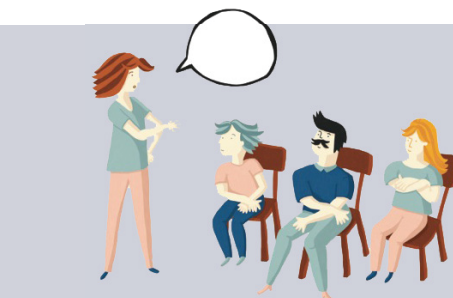
Les matinées d'échanges

Le **RPE** a pour mission d'offrir un **cadre de rencontre et d'échanges des pratiques professionnelles**.

Conscientes de la difficulté pour certains de se déplacer en soirée, nous vous proposons de **remettre en place des matinées d'échanges** comme nous l'avions fait il y a quelques années. Cette organisation est validée par la mission agrément.

En voici le principe : un **groupe d'assistants maternels** est accueilli par une animatrice du RPE pour un temps d'échange dans une pièce. Pendant ce temps, **les enfants bénéficient d'un temps d'éveil** dans la pièce attenante encadré par une deuxième animatrice du RPE et un autre groupe d'assistants maternels.

L'animatrice propose aux assistants maternels des supports variés sur le **thème abordé** (articles, vidéo, livres...). Ils peuvent, à partir de



leurs connaissances et de leurs expériences, échanger sur des situations professionnelles, en respectant la confidentialité requise.

➔ **Pour plus d'informations, contactez le RPE.**

Infos retraite maladie

Visio-conférence « maladies, retraite : quels sont vos droits ? », les éléments à retenir :

1 Arrêt maladie : les éléments à transmettre

- ➔ À chacun des employeurs : le salarié a 48h pour envoyer son arrêt (ou une copie).
- ➔ À la CPAM :
 - Une attestation manuscrite précisant : le nombre d'employeurs + la date du dernier jour travaillé + confirmer la cessation d'activité avec tous les employeurs.
 - Tous les bulletins de salaire des 3 derniers mois travaillés (exemple : si 3 employeurs : 3 employeurs X 3 derniers bulletins de salaire mensuels = 9 bulletins de salaires à envoyer).
 - Chaque employeur doit envoyer une attestation de salaire.



2 Activation du compte Ircem

Certaines garanties auxquelles vous avez droit ne s'activent pas automatiquement, c'est à vous d'en faire la démarche sur votre compte Ircem.

3 Nouveauté 2023 : l'indemnité de départ à la retraite

Pour en bénéficier, le salarié doit :

- Notifier à ses employeurs de sa volonté de départ à la retraite en respectant un préavis (même condition que le préavis pour retrait de l'enfant).
- Dans les 180 jours suivants le 1^{er} jour de retraite (environ 6 mois) : demander l'Indemnité de Départ à la Retraite à l'IRCEM Prévoyance.



Égalité fille garçon'

Questionnons les stéréotypes de genre pour favoriser l'égalité entre les filles et les garçons.



Si vous avez répondu « aucune » : bravo !

Vous avez évité le piège des stéréotypes de genre !

Un **stéréotype de genre**, c'est une opinion toute faite, souvent inconsciente, sur une personne en fonction de son **appartenance au groupe social des femmes ou des hommes**. Par exemple : « elle est calme, c'est bien une fille ! » ou « toujours à crapahuter, c'est bien un garçon ! »

Sans nous en rendre compte, nous véhiculons des **stéréotypes** dès l'enfance « les poupées sont pour les filles » et même avant la naissance « vu les coups que bébé donne, il

sera costaud comme papa ! ».

Or, ces stéréotypes ne représentent pas la réalité, ce qui a des conséquences néfastes. Les risques sont d'enfermer les personnes visées dans des cases, d'entraîner des discriminations et de creuser les inégalités entre les filles et les garçons.

Par exemple, en tant qu'homme, je peux avoir du mal à m'autoriser à prendre un congé parental. En tant que femme, je devrais peut-être justifier davantage mes

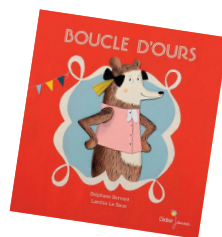
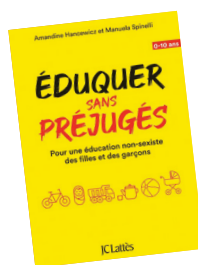
compétences, mes tarifs, si je suis à mon compte en tant que mécanicienne automobile...

La **Charte nationale d'accueil du jeune enfant** le proclame : « Fille ou garçon, j'ai besoin que l'on me valorise pour mes qualités personnelles, en dehors de tout stéréotype. Il en va de même pour les professionnels qui m'accompagnent. C'est aussi grâce à ces femmes et à ces hommes que je construis mon identité. »

Pour éviter les stéréotypes, la première étape est de les repérer.

Pour cela, vous pouvez commencer par vous demander : **quels jeux je propose aux filles ? Aux garçons ?** Est-ce que j'encourage autant les filles que les garçons à grimper ? A courir ? Est-ce que j'encourage autant les garçons que les filles à être soigneux ? À exprimer leurs émotions ?

N'hésitez pas à en échanger avec nous lors des ateliers !



Envie d'en savoir plus ?

- **Éduquer sans préjugés** : pour une éducation non-sexiste des filles et des garçons 0-10 ans, Amandine Hancewicz et Manuela Spinelli, éd. Pocket
- **L'ensemble d'articles « Lutter contre les stéréotypes de genre dès la petite enfance »** : à retrouver sur <https://lesprosdela petiteenfance.fr/>

Et du côté des plus petits ?

- **Boucle d'Ours** : Stéphane Servant et Laetitia Le Saux, éd. Didier Jeunesse



PRINTEMPS DU RELAIS : De la terre à l'assiette

MARDI 30 MAI

« Les carottes sont cuites »

Préparation et dégustation
d'un repas

↘ Tinténiac - 10h30

MERCREDI 31 MAI

« On vous raconte pas
d'salade »

Tapis de lecture

↘ Meillac - 9h15



JEUDI 1^{ER} JUIN

« On vous raconte pas
d'salade »

Tapis de lecture

↘ Pleugueneuc - 10h

« On sort les casseroles »

Dinette dehors

↘ Combourg - 10h

« Le nez dehors »

Atelier nature animé
par Nicolas Hyon

↘ Combourg - 9h30 et 10h30

CONFÉRENCE :
L'ALIMENTATION DU
TOUT-PETIT

Animée par Aude Salmon

↘ Meillac - Salle des fêtes
20h

VENDREDI 2 JUIN

« Salade de couleurs »

Peinture

↘ Tinténiac - 10h

« Touille et patatouille »

↘ St-Pierre-de-Plesguen - 10h

LUNDI 5 JUIN

« On sort les
casseroles »

Dinette dehors

↘ Meillac - 10h

« Silence, ça pousse »

Jardinage

↘ St-Domineuc - 10h

MARDI 6 JUIN

« C'est tout un fromage »

Visite de la chèvrerie de la
poterie

↘ Dingé - 9h30

« Les carottes sont cuites »

Préparation et dégustation
d'un repas

↘ Tinténiac - 10h30

MERCREDI 7 JUIN

« Salade de couleurs »

Peinture

↘ Québriac - 10h

JEUDI 8 JUIN

« Les goûts et les
couleurs »

Peinture

↘ Combourg - 10h

« Le nez dehors »

Atelier nature animé par
Nicolas Hyon

↘ St-Domineuc - 9h30 et 10h30

« On sent ? On goûte ? Ou
pas... »

Loto des odeurs et des saveurs

↘ St-Pierre-de-Plesguen - 10h

VENDREDI 9 JUIN ET SAMEDI 10 JUIN

SPECTACLE : « ENRACINÉ »

↘ Trimer - salle des fêtes
9h30 et 10h45 le vendredi
9h30 le samedi



SAMEDI 10 JUIN

Vous êtes conviés à un
MOMENT CONVIVIAL :

- Exposition «Couleurs et
Saveurs»

- Pot de clôture du
Printemps du Relais

↘ Trimer - Salle des fêtes
10h30

Pour faciliter l'organisation, l'inscription est obligatoire
pour toutes les activités auprès du RPE :

rpe@bretagneromantique.fr
02 99 45 20 12



Licence : PLATESV-D-2022-005067